

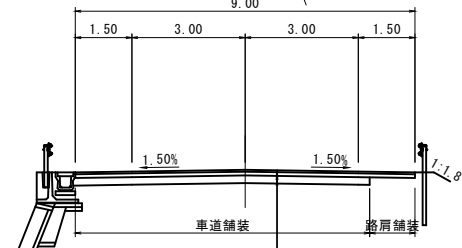
平面図

指宿鹿児島インター線 南九州市知覧町地内 (B-2工区)

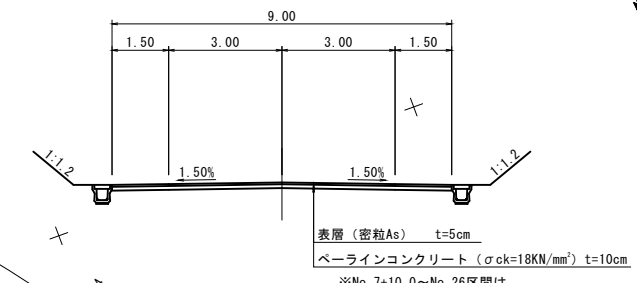
S=1:1000

本線 標準断面図 S=1:100
 岩盤舗装 (NO.19~NO.31)
 道路区分: 第3種第3級
 設計速度: 50km/h

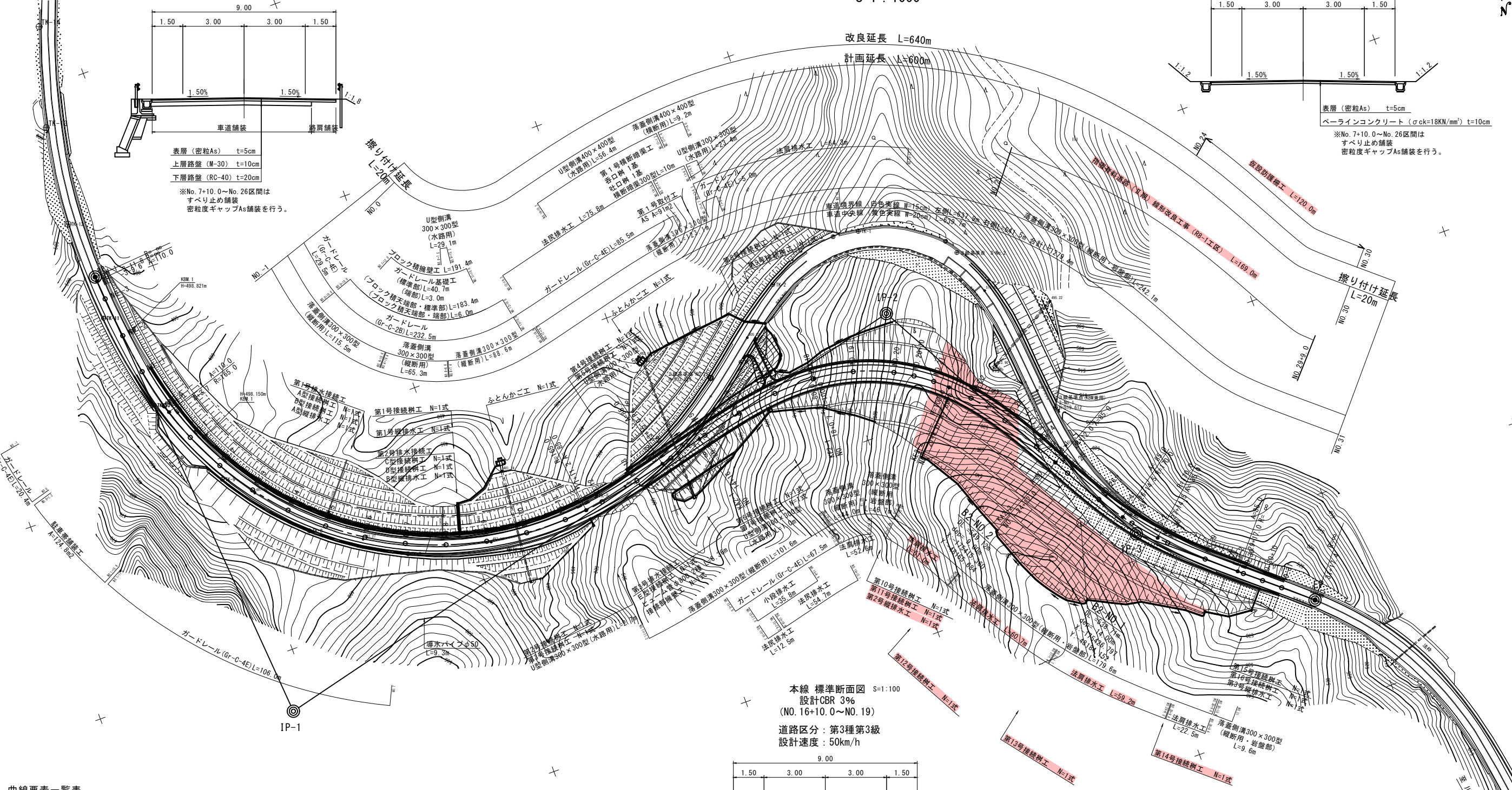
本線 標準断面図 S=1:100
 設計CBR 6% (NO.-1~NO.16+10.0)
 道路区分: 第3種第3級
 設計速度: 50km/h



表層 (密粒As) t=5cm
 上層路盤 (M-30) t=10cm
 下層路盤 (RC-40) t=20cm
 ※No. 7+10.0~No. 26区間は
 すべり止め舗装
 密粒度ギャップAs舗装を行う。



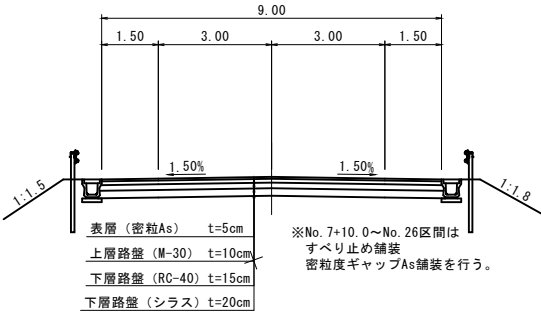
表層 (密粒As) t=5cm
 ベーライコンクリート (σck=18KN/mm²) t=10cm
 ※No. 7+10.0~No. 26区間は
 すべり止め舗装
 密粒度ギャップAs舗装を行う。



曲線要素一覧表

IP点名称	X座標	Y座標	A1	R	A2	接線長	接線角	交角
BP	-175704.3025	-47771.4363						
IP-1	-175471.3041	-47790.1654	110.0000	165.0000	85.0000	233.7499	355° 24' 15.42"	99° 18' 43.23"
IP-2	-175555.3377	-48129.5329	80.0000	100.0000	80.0000	349.6169	256° 5' 32.19"	75° 14' 15.11"
IP-3	-175412.1827	-48207.8112	85.0000	170.0000	85.0000	163.1589	331° 19' 47.30"	21° 2' 35.14"
EP	-175351.8391	-48278.9994				93.3227	310° 17' 12.16"	

本線 標準断面図 S=1:100
 設計CBR 3% (NO.16+10.0~NO.19)
 道路区分: 第3種第3級
 設計速度: 50km/h



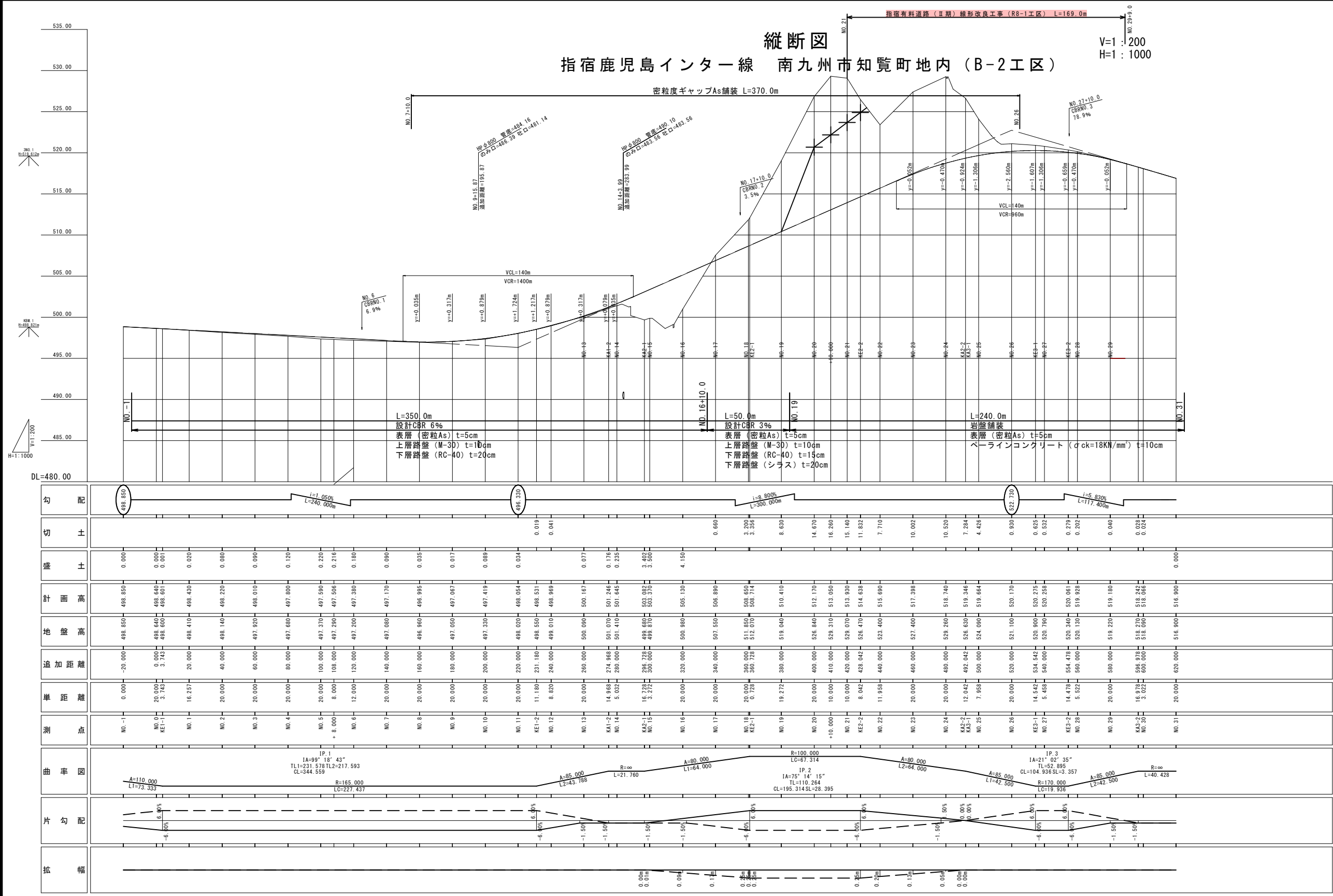
表層 (密粒As) t=5cm
 上層路盤 (M-30) t=10cm
 下層路盤 (RC-40) t=15cm
 下層路盤 (シラス) t=20cm
 ※No. 7+10.0~No. 26区間は
 すべり止め舗装
 密粒度ギャップAs舗装を行う。

実施設計図

鹿児島県道路公社	
工事名	指宿有料道路(Ⅱ期)線形改良工事(R8-1工区)
河川名	主要地方道 指宿鹿児島インター線
工事箇所	南九州市知覧町地内
図面種類	平面図
縮尺	S=1:1000
図面番号	全 19 葉 第 1 号

縦断図 指宿鹿児島インター線 南九州市知覧町地内 (B-2工区)

V=1 : 200
H=1 : 1000



※本図の標高系は、国土地理院2011である。
標高の基準は、政府設置の2級水準点No. 21 (R-023.825) を基準とした。

実施設計図

鹿児島県道路公社	
工事名	指宿有料道路 (二期) 線形改良工事 (R8-1工区)
路線	主要地方道 指宿鹿児島インター線
工事箇所	南九州市知覧町地内
図面種類	縦断図
縮尺	V=1 : 200 H=1 : 1000
図面番号	全 19 葉 第 2 号

横断図 (14 / 24)

指宿鹿児島インター線 南九州市知覧町地内 (B-2工区)

S=1:100

KE. 2-2 (NO. 21+8.04)

GH=526.47
FH=514.64

NO. 21

GH=529.07
FH=513.93

地質凡例					
地質年代	地層名	土質・岩相	記号	N値	岩級区分
新第四紀世	盛土	砂質土	B	-	-
	表土類	ローム	F	-	-
中生代	四万十層群	強風化砂岩 (礫質土)	wSmss1	12~45	DM
		風化砂岩 (軟岩)	Smss1	50/5~50/0	CL
		弱風化砂岩 (中硬岩)	Smss2	50/1~50/0	CM

R8-1工区					
項目	KE. 2-2	普通土	取量	積算	単位換算
切取	人力	3.8			
取	オープン	146.2	15.3		
積	人力				
形	機械	0.4			
埋	A45W				
戻	B45W, R, <1				
戻	C15W, <4, R, <1				
戻	D, <1, R, <1				
戻	埋戻コンクリート	0.3			
戻	基礎調整	W<2.5	2.5W<4	4.5W	
積	路体				
積	路床				
積	その他	土羽土	敷外	表土	寄土
積	切取	人力	9.6	7.6	
積	埋戻	人力			
積	埋戻	機械			
積	埋戻	養生材			
積	埋戻	モルタル			
積	埋戻	コンクリート			
積	埋戻	養生			
積	埋戻	コンクリート			
積	埋戻	W<1.4	1.4W<3	3.5W	
積	基礎調整				
積	路肩				
積	不陸調整				
積	舗装取除 (As)				

KE. 2-2					
項目	普通土	取量	積算	単位換算	
切取	人力	3.8			
取	オープン	233.9	163.5	12.1	
積	人力				
形	機械	0.4			0.5
埋	A45W				
戻	B45W, R, <1				
戻	C15W, <4, R, <1				
戻	D, <1, R, <1				
戻	埋戻コンクリート	0.2			
戻	基礎調整	W<2.5	2.5W<4	4.5W	
積	路体				
積	路床				
積	その他	土羽土	敷外	表土	寄土
積	切取	人力	14.4	32.2	
積	埋戻	人力			
積	埋戻	機械			
積	埋戻	養生材			
積	埋戻	モルタル	51.1		
積	埋戻	コンクリート	1.0		
積	埋戻	養生			
積	埋戻	コンクリート			
積	埋戻	W<1.4	1.4W<3	3.5W	
積	基礎調整				
積	路肩		9.50		
積	不陸調整				
積	舗装取除 (As)				

R8-1工区					
項目	NO. 21	普通土	取量	積算	単位換算
切取	人力	0.7			
取	オープン	223.7	49.1		
積	人力				
形	機械				
埋	A45W				
戻	B45W, R, <1				
戻	C15W, <4, R, <1				
戻	D, <1, R, <1				
戻	埋戻コンクリート				
戻	基礎調整	W<2.5	2.5W<4	4.5W	
積	路体				
積	路床				
積	その他	土羽土	敷外	表土	寄土
積	切取	人力	9.8	9.5	
積	埋戻	人力			
積	埋戻	機械			
積	埋戻	養生材			
積	埋戻	モルタル			
積	埋戻	コンクリート			
積	埋戻	養生			
積	埋戻	コンクリート			
積	埋戻	W<1.4	1.4W<3	3.5W	
積	基礎調整				
積	路肩				
積	不陸調整				
積	舗装取除 (As)				

NO. 21					
項目	普通土	取量	積算	単位換算	
切取	人力	0.7			
取	オープン	234.8	272.5		
積	人力				
形	機械				0.5
埋	A45W				
戻	B45W, R, <1				
戻	C15W, <4, R, <1				
戻	D, <1, R, <1				
戻	埋戻コンクリート	0.2			
戻	基礎調整	W<2.5	2.5W<4	4.5W	
積	路体				
積	路床				
積	その他	土羽土	敷外	表土	寄土
積	切取	人力	11.8	37.9	
積	埋戻	人力			
積	埋戻	機械			
積	埋戻	養生材			
積	埋戻	モルタル	53.2		
積	埋戻	コンクリート	1.0		
積	埋戻	養生			
積	埋戻	コンクリート			
積	埋戻	W<1.4	1.4W<3	3.5W	
積	基礎調整				
積	路肩		9.50		
積	不陸調整				
積	舗装取除 (As)				

※地質線はNO. 26で実施した調査結果を基にした想定線であるため、切土を行うときは地質を確認し施工を行う。施工時には切土面の保護を行い、必要に応じて対策を検討する。特に流盤には注意する。

実施設計図

鹿児島県道路公社	
工事名	指宿有料道路 (Ⅱ期) 線形改良工事 (R8-1工区)
河川線名	主要地方道 指宿鹿児島インター線
工事箇所	南九州市知覧町地内
図面種類	横断図 (14 / 24)
縮尺	S=1:100
図面番号	全 19 葉 第 3 号

※本図の縮尺は、測地成果2011である。標高の基準は、既成成果の2級基準点NO. 21 (H=503.825) を基準とした。

横断図 (15/24)

指宿鹿児島インター線 南九州市知覧町地内 (B-2工区)

S=1:100

地質凡例					
地質年代	地層名	土質・岩相	記号	N値	岩級区分
新第四紀	盛土	砂質土	B	-	-
	表土類	ローム	F	-	-
中生代	四万十層群	強風化砂岩 (礫質土)	wSmss1	12~45	DM
		風化砂岩 (軟岩)	Smss1	50/5~50/0	CL
		弱風化砂岩 (中硬岩)	Smss2	50/1~50/0	CM

R8-1工区					
NO.23					
切取	人力	普通土	数量	積算	単位法別
	片切		5.2		
	オープン		166.7	4.6	
床	人力				
	W<2		0.4		
埋	A45W				
	B45W, W<1				
	C15W, <4.W, <1				
	D15W, <4.W, <1		0.2		
	埋戻コンクリート				
	基礎調整		0.3		
	W<2.5	2.5S	<4	4S	W
積	路体				
	路床				
	その他	土羽土	散外	表土	寄土
法	切取	人力			
	機械		13.2	4.3	
法	埋戻	人力			
	機械				
法	切取	埋戻材			
	モルタル				
	コンクリート				
法	埋戻	強芯			
	コンクリート				
積	W<1.4	1.4S	<3	3S	W
積	普通土				
	路肩				
	不陸調整				
	積算制取 (As)				

R8-1工区					
NO.23					
切取	人力	普通土	数量	積算	単位法別
	片切		5.2		
	オープン		225.0	121.6	
床	人力				
	W<2		0.4		0.5
埋	A45W				
	B45W, W<1				
	C15W, <4.W, <1				
	D15W, <4.W, <1		0.2		
	埋戻コンクリート				
	基礎調整		0.3		
	W<2.5	2.5S	<4	4S	W
積	路体				
	路床				
	その他	土羽土	散外	表土	寄土
法	切取	人力			
	機械		19.2	24.8	
法	埋戻	人力			
	機械				
法	切取	埋戻材			
	モルタル		47.5		
	コンクリート		1.0		
法	埋戻	強芯			
	コンクリート				
積	W<1.4	1.4S	<3	3S	W
積	普通土				
	路肩				
	不陸調整				
	積算制取 (As)				

R8-1工区					
NO.22					
切取	人力	普通土	数量	積算	単位法別
	片切		7.6		
	オープン		121.2	11.1	
床	人力				
	W<2		0.4		
埋	A45W				
	B45W, W<1				
	C15W, <4.W, <1				
	D15W, <4.W, <1		0.2		
	埋戻コンクリート				
	基礎調整		0.3		
	W<2.5	2.5S	<4	4S	W
積	路体				
	路床				
	その他	土羽土	散外	表土	寄土
法	切取	人力			
	機械		13.5	3.7	
法	埋戻	人力			
	機械				
法	切取	埋戻材			
	モルタル				
	コンクリート				
法	埋戻	強芯			
	コンクリート				
積	W<1.4	1.4S	<3	3S	W
積	普通土				
	路肩				
	不陸調整				
	積算制取 (As)				

R8-1工区					
NO.22					
切取	人力	普通土	数量	積算	単位法別
	片切		7.6		
	オープン		139.7	106.3	16.4
床	人力				
	W<2		0.4		0.5
埋	A45W				
	B45W, W<1				
	C15W, <4.W, <1				
	D15W, <4.W, <1		0.2		
	埋戻コンクリート				
	基礎調整		0.3		
	W<2.5	2.5S	<4	4S	W
積	路体				
	路床				
	その他	土羽土	散外	表土	寄土
法	切取	人力			
	機械		16.1	23.1	
法	埋戻	人力			
	機械				
法	切取	埋戻材			
	モルタル		42.7		
	コンクリート		1.0		
法	埋戻	強芯			
	コンクリート				
積	W<1.4	1.4S	<3	3S	W
積	普通土				
	路肩				
	不陸調整				
	積算制取 (As)				

※地質線はNO.26で実施した調査結果を基にした想定線であるため、切土を行うときは地質を確認し施工を行う。施工時には切土面の保護を行い、必要に応じて対策を検討する。特に流盤には注意する。

実施設計図

鹿児島県道路公社	
工事名	指宿有料道路 (Ⅱ期) 線形改良工事 (R8-1工区)
河川線名	主要地方道 指宿鹿児島インター線
工事箇所	南九州市知覧町地内
図面種類	横断図 (15/24)
縮尺	S=1:100
図面番号	全 19 葉 第 4 号

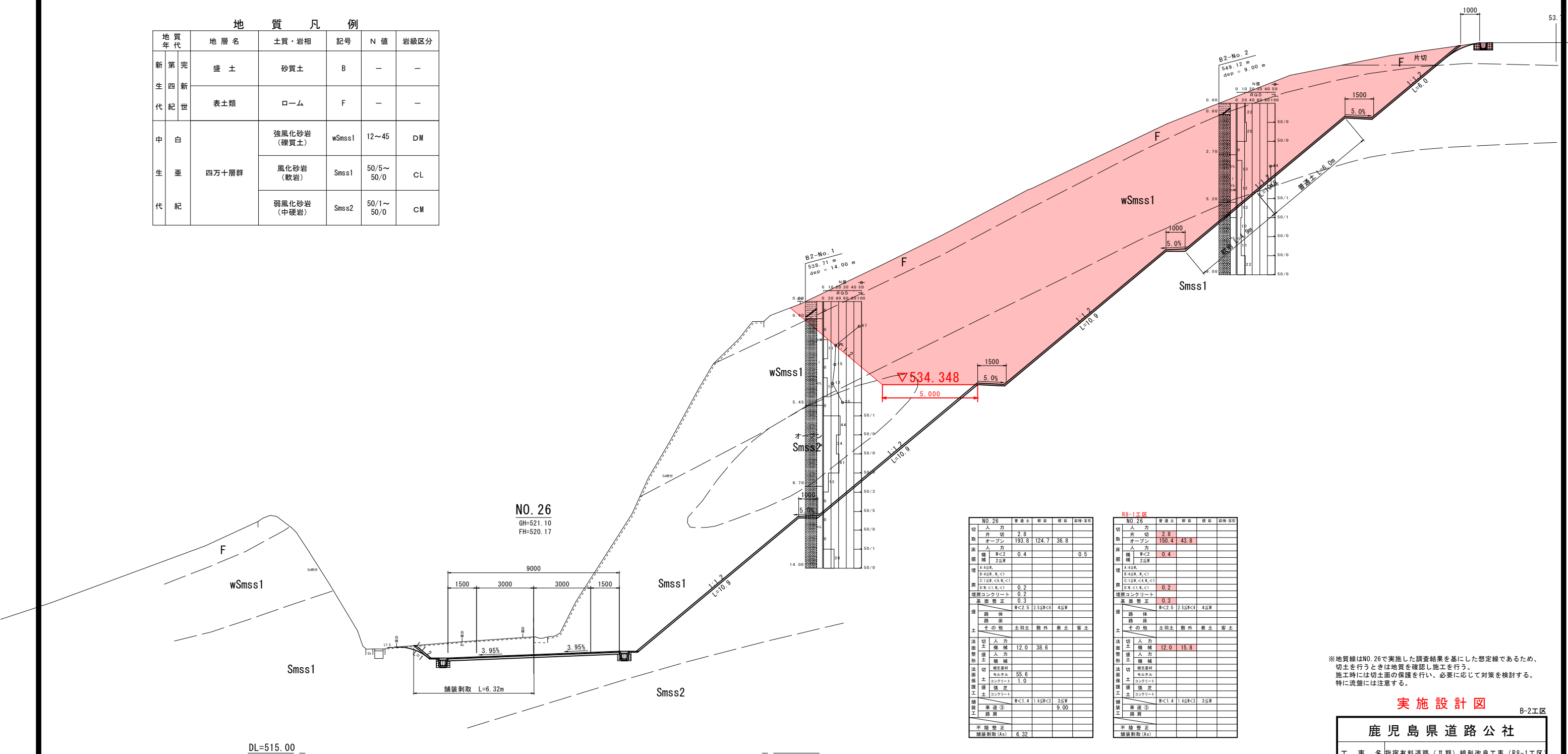
※本図の座標系は、測地成果2011である。標高の基準は、既得成果の2線基準点NO.21 (H=503.825) を基準とした。

横断図 (19 / 24)

指宿鹿児島インター線 南九州市知覧町地内 (B-2工区)

S=1 : 100

地 質 凡 例					
地質年代	地層名	土質・岩相	記号	N 値	岩級区分
新第四紀	盛土	砂質土	B	-	-
	表土類	ローム	F	-	-
中生代	四万十層群	強風化砂岩 (礫質土)	wSmss1	12~45	DM
		風化砂岩 (軟岩)	Smss1	50/5~50/0	CL
		弱風化砂岩 (中硬岩)	Smss2	50/1~50/0	CM



※地質線はNO. 26で実施した調査結果を基にした想定線であるため、切土を行うときは地質を確認し施工を行う。施工時には切土面の保護を行い、必要に応じて対策を検討する。特に流盤には注意する。

実施設計図 B-2工区

鹿児島県道路公社	
工事名	指宿有料道路 (Ⅱ期) 線形改良工事 (R8-1工区)
河川線	主要地方道 指宿鹿児島インター線
工事箇所	南九州市知覧町地内
図面種類	横断図 (19 / 24)
縮尺	S=1 : 100
図面番号	全 19 葉 第 8 号

※本図の縦横比は、現地実尺2011である。標高の基準は、既設成道の2級基準点(No. 21) (H=503.825) を基準とした。

横断図 (22/24)

指宿鹿児島インター線 南九州市知覧町地内 (B-2工区)

S=1:100

地質凡例

地質年代	地層名	土質・岩相	記号	N値	岩級区分
新第四紀世	盛土	砂質土	B	-	-
	表土類	ローム	F	-	-
中生代	四万十層群	強風化砂岩 (礫質土)	wSmss1	12~45	DM
		風化砂岩 (軟岩)	Smss1	50/5~50/0	CL
		弱風化砂岩 (中硬岩)	Smss2	50/1~50/0	CM

R8-1工区

NO.28	普通土	数量	標準	単位	計量
切取	人力	5.5	18.1		
取	片切	16.7	6.0		
取	オープン	30.5	68.7		
取	人力	0.5			0.5
取	機械	2.5			
取	人力	0.3			
取	機械	0.3			
取	人力	3.6	3.9		
取	機械	3.6	3.9		
取	人力	3.2	32.0		
取	機械	1.0	1.0		
取	人力	1.4	1.4		3.5
取	機械	1.4	1.4		9.0
取	人力	7.7			
取	機械	7.7			

R8-1工区

KE.3-2	普通土	数量	標準	単位	計量
切取	人力	7.2	16.8		
取	片切	29.2	11.8		
取	オープン	45.5	82.8		
取	人力	0.4			0.5
取	機械	0.4			
取	人力	0.3			
取	機械	0.3			
取	人力	7.3	5.1		
取	機械	7.3	5.1		
取	人力	3.8	38.0		
取	機械	1.0	1.0		
取	人力	1.4	1.4		3.5
取	機械	1.4	1.4		9.0
取	人力	7.2			
取	機械	7.2			

DL=515.00

DL=515.00

NO. 28
GH=520.13
FH=519.93

KE. 3-2 (NO. 27+14.48)
GH=520.34
FH=520.06

NO.28

普通土	数量	標準	単位	計量
切取	人力	5.5	18.1	
取	片切	16.7	6.0	
取	オープン	30.5	68.7	
取	人力	0.5		0.5
取	機械	2.5		
取	人力	0.3		
取	機械	0.3		
取	人力	3.6	3.9	
取	機械	3.6	3.9	
取	人力	3.2	32.0	
取	機械	1.0	1.0	
取	人力	1.4	1.4	
取	機械	1.4	1.4	
取	人力	7.7		
取	機械	7.7		

KE.3-2

普通土	数量	標準	単位	計量
切取	人力	7.2	16.8	
取	片切	29.2	11.8	
取	オープン	45.5	82.8	
取	人力	0.4		0.5
取	機械	0.4		
取	人力	0.3		
取	機械	0.3		
取	人力	7.3	5.1	
取	機械	7.3	5.1	
取	人力	3.8	38.0	
取	機械	1.0	1.0	
取	人力	1.4	1.4	
取	機械	1.4	1.4	
取	人力	7.2		
取	機械	7.2		

※地質線はNO.26で実施した調査結果を基にした想定線であるため、切土を行うときは地質を確認し施工を行う。施工時には切土面の保護を行い、必要に応じて対策を検討する。特に流盤には注意する。

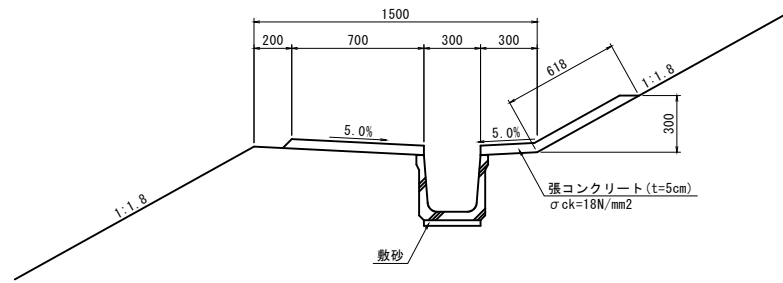
実施設計図 B-2工区

鹿児島県道路公社	
工事名	指宿有料道路(Ⅱ期)線形改良工事(R8-1工区)
河川線名	主要地方道 指宿鹿児島インター線
工事箇所	南九州市知覧町地内
図面種類	横断図(22/24)
縮尺	S=1:100
図面番号	全 19 葉 第 11 号

※本図の縮尺は、測地成果2011である。標高の基準は、既設成果の2線基準点NO.21(H-503.825)を基準とした。

排水構造図 (2 / 2)

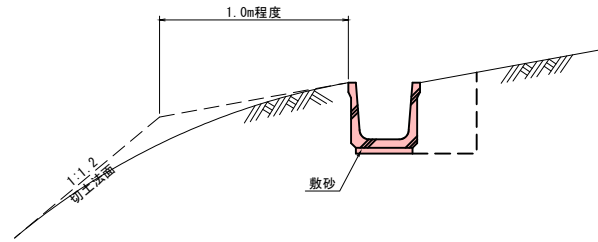
小段排水工 S=1:20
(盛土部)



小段排水工 (盛土部) 数量計算 (10m当り)

項目	形状・寸法	計 算 式	単位	数量
U型側溝	水路用 L=2.0m W=180kg/個		個	4.98
敷砂		$0.300 \times 0.030 \times 10.000$	m ³	0.09
コンクリート	σck=18N/mm ²	$(0.700 + 0.300 + 0.618) \times 0.050 \times 10.000$	m ³	0.81
型枠		$(0.050 \times 3 + 0.618) \times 10.000$	m ²	7.68

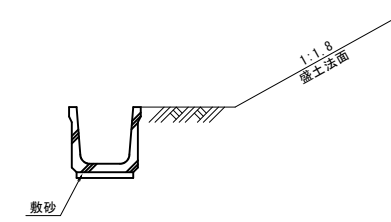
法肩排水工 S=1:20



法肩排水工 数量計算 (10m当り)

項目	形状・寸法	計 算 式	単位	数量
U型側溝	水路用 L=2.0m W=180kg/個		個	4.98
敷砂		$0.300 \times 0.030 \times 10.000$	m ³	0.09

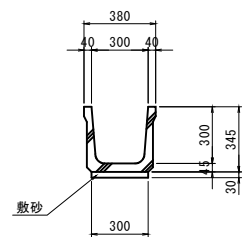
法尻排水工 S=1:20



法尻排水工 数量計算 (10m当り)

項目	形状・寸法	計 算 式	単位	数量
U型側溝	水路用 L=2.0m W=180kg/個		個	4.98
敷砂		$0.300 \times 0.030 \times 10.000$	m ³	0.09

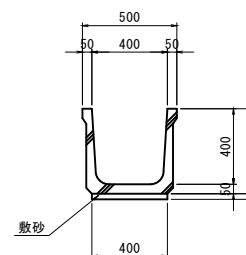
U型側溝300×300型 (水路用) S=1:20



U型側溝300×300型 (水路用) 数量計算 (10m当り)

項目	形状・寸法	計 算 式	単位	数量
U型側溝	水路用 L=2.0m W=180kg/個		個	4.98
敷砂		$0.300 \times 0.030 \times 10.000$	m ³	0.09

U型側溝400×400型 (水路用) S=1:20



U型側溝400×400型 (水路用) 数量計算 (10m当り)

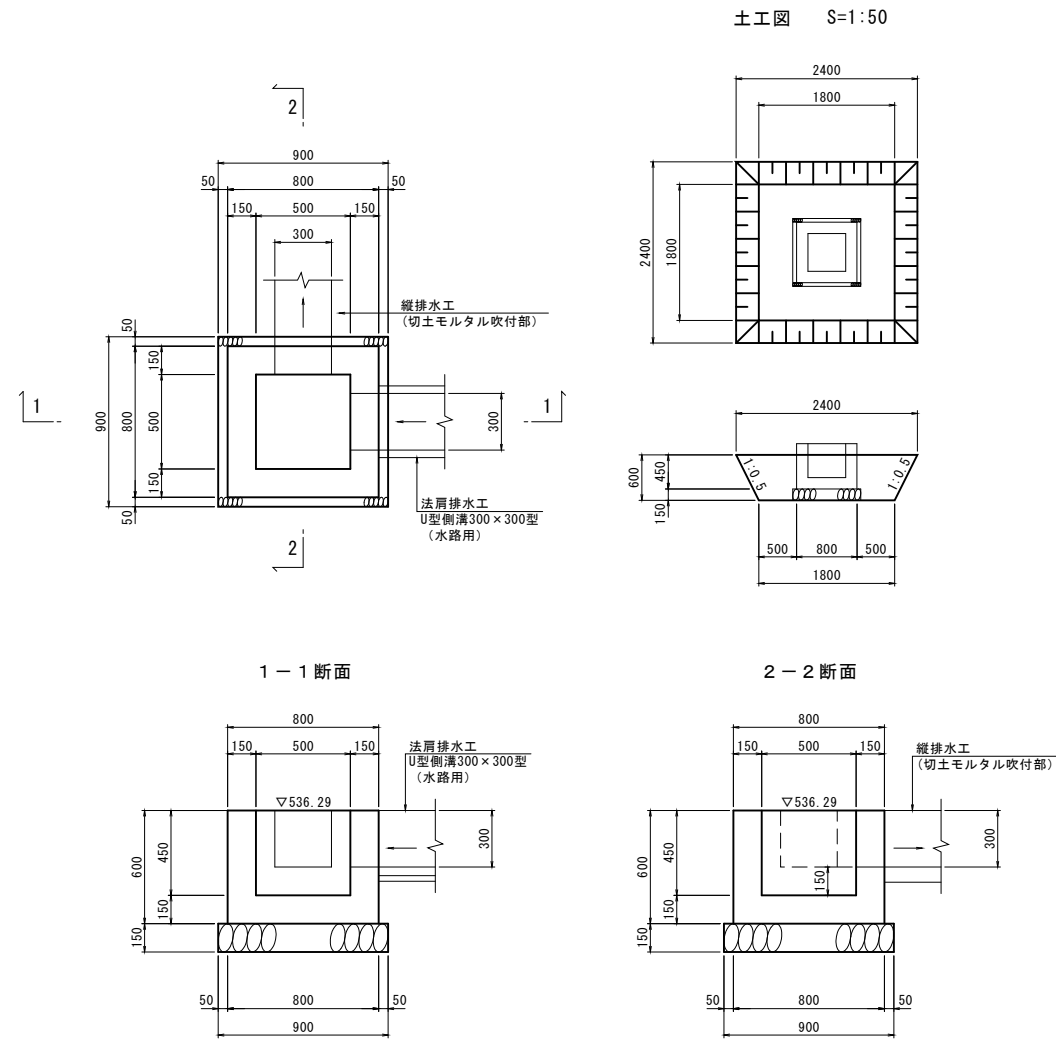
項目	形状・寸法	計 算 式	単位	数量
U型側溝	水路用 L=2.0m W=268kg/個		個	4.98
敷砂		$0.400 \times 0.030 \times 10.000$	m ³	0.12

実施設計図 B-2工区

鹿 児 島 県 道 路 公 社	
工 事 名	指宿有料道路 (Ⅱ期) 線形改良工事 (R8-1工区)
河 川 路 線 名	主要地方道 指宿鹿児島インター線
工 事 箇 所	南九州市知覧町地内
図 面 種 類	排水構造図 (2 / 2)
縮 尺	S=1:20
図 面 番 号	全 19 葉 第 13 号

接続柵工図 (6 / 8)

第11号接続柵工 S=1:20
(500×500×450)
No. 21+9.8 (右) 法肩排水工接続部

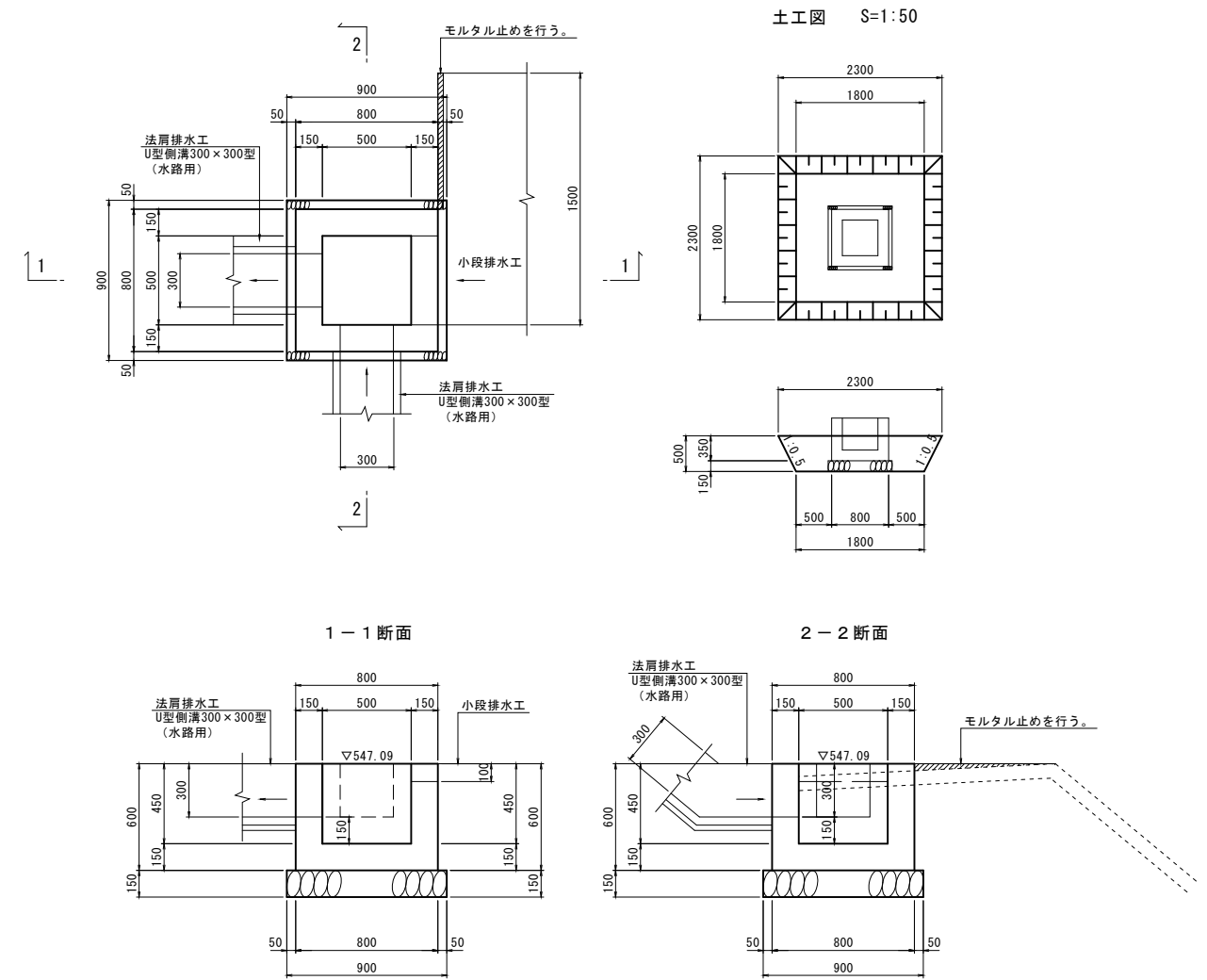


第11号接続柵工数量計算

(1式当り)

項目	形状・寸法	計算式	単位	数量
コンクリート	$\sigma_{ck}=18N/mm^2$	$0.800 \times 0.800 \times 0.600 - (0.500 \times 0.500 \times 0.450 + 0.300 \times 0.300 \times 0.150 \times 2)$	m ³	0.24
型枠		$(0.800+0.500) \times 0.600 \times 4 + 0.300 \times 0.150 \times 3 \times 2 - 0.300 \times 0.300 \times 2 \times 2$	m ²	3.03
基礎材	RC-40 t=15cm	0.900×0.900	m ²	0.81
床掘	土砂	$1/2 \times (2.400 \times 2.400 + 1.800 \times 1.800) \times 0.600$	m ³	2.7
埋戻		$2.7 - (0.900 \times 0.900 \times 0.150 + 0.800 \times 0.800 \times 0.450)$	m ³	2.3
残土		2.7-2.3	m ³	0.4
基面整正		0.900×0.900	m ²	0.8

第12号接続柵工 S=1:20
(500×500×450)
No. 24+12.6 (右) 法肩排水工接続部



第12号接続柵工数量計算

(1式当り)

項目	形状・寸法	計算式	単位	数量
コンクリート	$\sigma_{ck}=18N/mm^2$	$0.800 \times 0.800 \times 0.600 - (0.500 \times 0.500 \times 0.450 + 0.300 \times 0.300 \times 0.150 \times 2 + 0.500 \times 0.100 \times 0.150)$	m ³	0.24
型枠		$(0.800+0.500) \times 0.600 \times 4 + 0.300 \times 0.150 \times 3 \times 2 + (0.100 \times 2 + 0.500) \times 0.150 - (0.300 \times 0.300 \times 2 + 0.500 \times 0.100) \times 2$	m ²	3.04
基礎材	RC-40 t=15cm	0.900×0.900	m ²	0.81
床掘	土砂	$1/2 \times (2.300 \times 2.300 + 1.800 \times 1.800) \times 0.500$	m ³	2.1
埋戻		$2.1 - (0.900 \times 0.900 \times 0.150 + 0.800 \times 0.800 \times 0.350)$	m ³	1.8
残土		2.1-1.8	m ³	0.3
基面整正		0.900×0.900	m ²	0.8

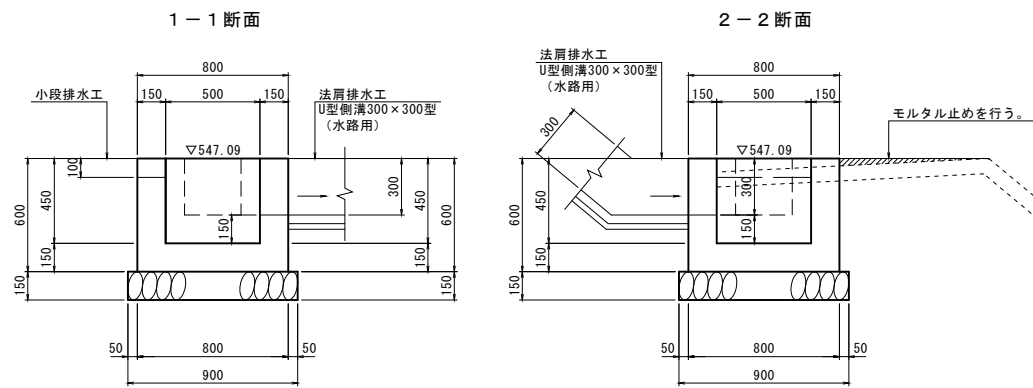
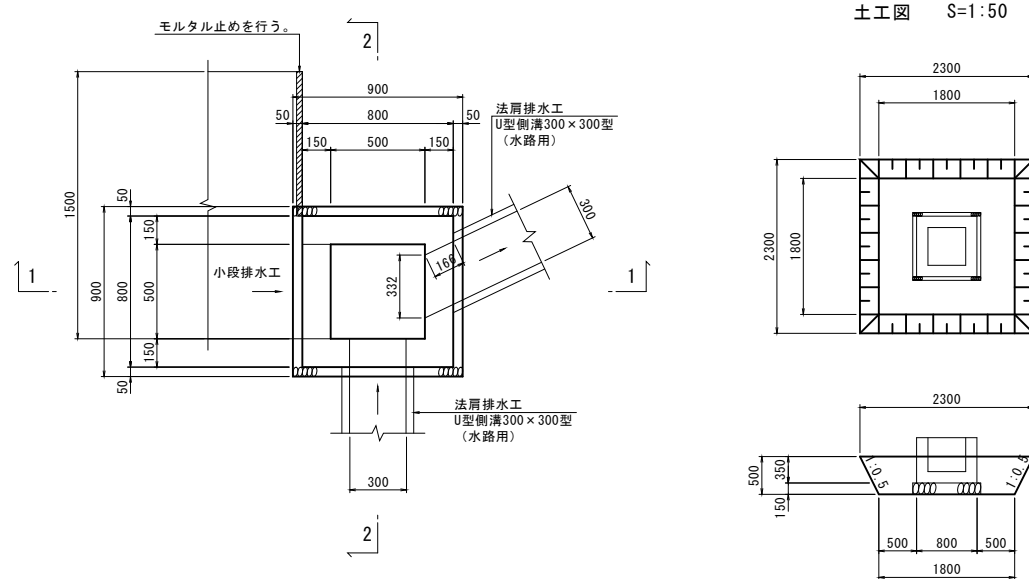
実施設計図

B-2工区

鹿児島県道路公社	
工事名	指宿有料道路(Ⅱ期)線形改良工事(R8-1工区)
河川名	主要地方道 指宿鹿児島インター線
工事箇所	南九州市知覧町地内
図面種類	接続柵工図(6/8)
縮尺	図示
図面番号	全 19 葉 第 14 号

接続柵工図 (7/8)

第13号接続柵工 S=1:20
(500×500×450)
No. 27+1.4 (右) 法肩排水工接続部

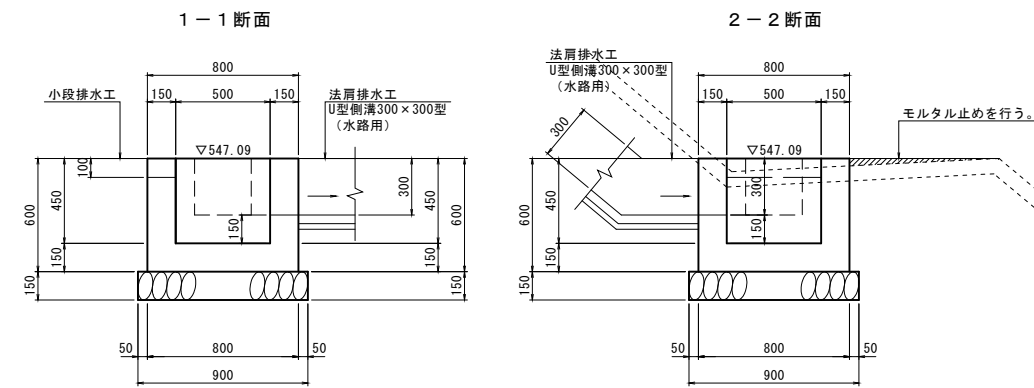
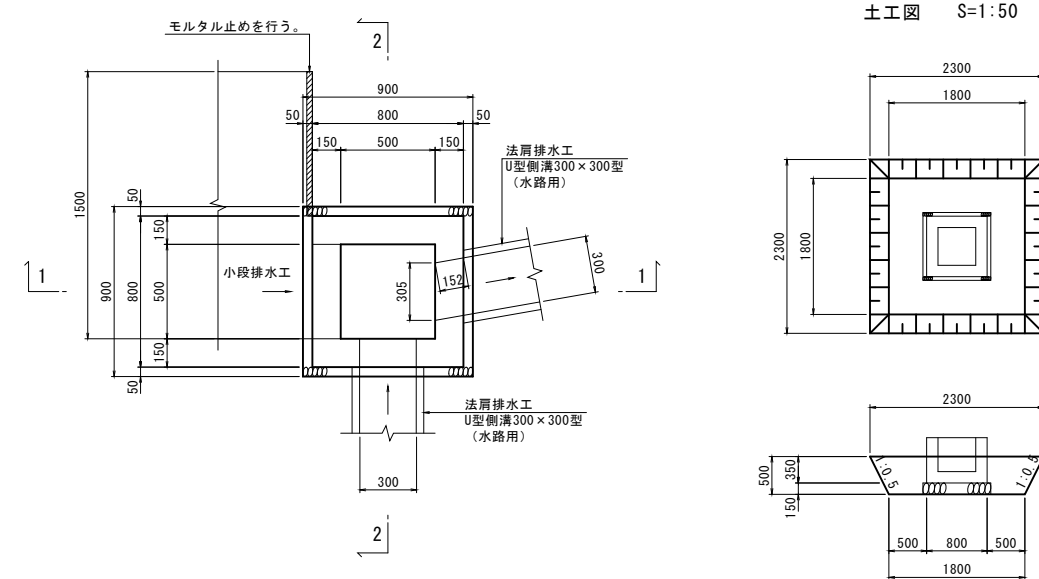


第13号接続柵工数量計算

(1式当り)

項目	形状・寸法	計算式	単位	数量
コンクリート	$\sigma_{ck}=18N/mm^2$	$0.800 \times 0.800 \times 0.600 - (0.500 \times 0.500 \times 0.450) + 0.300 \times 0.300 \times 0.150 + 0.332 \times 0.300 \times 0.150 + 0.500 \times 0.100 \times 0.150$	m ³	0.24
型枠		$(0.800+0.500) \times 0.600 \times 4 + 0.300 \times 0.150 \times 3 + 0.166 \times 0.300 \times 2 + 0.332 \times 0.150 + (0.100 \times 2 + 0.500) \times 0.150 - (0.300 \times 0.300 + 0.332 \times 0.300 + 0.500 \times 0.100) \times 2$	m ²	3.03
基礎材	RC-40 t=15cm	0.900×0.900	m ²	0.81
床掘	土砂	$1/2 \times (2.300 \times 2.300 + 1.800 \times 1.800) \times 0.500$	m ³	2.1
埋戻		$2.1 - (0.900 \times 0.900 \times 0.150 + 0.800 \times 0.800 \times 0.350)$	m ³	1.8
残土		2.1-1.8	m ³	0.3
基面整正		0.900×0.900	m ²	0.8

第14号接続柵工 S=1:20
(500×500×450)
No. 29+9.0 (右) 法肩排水工接続部



第14号接続柵工数量計算

(1式当り)

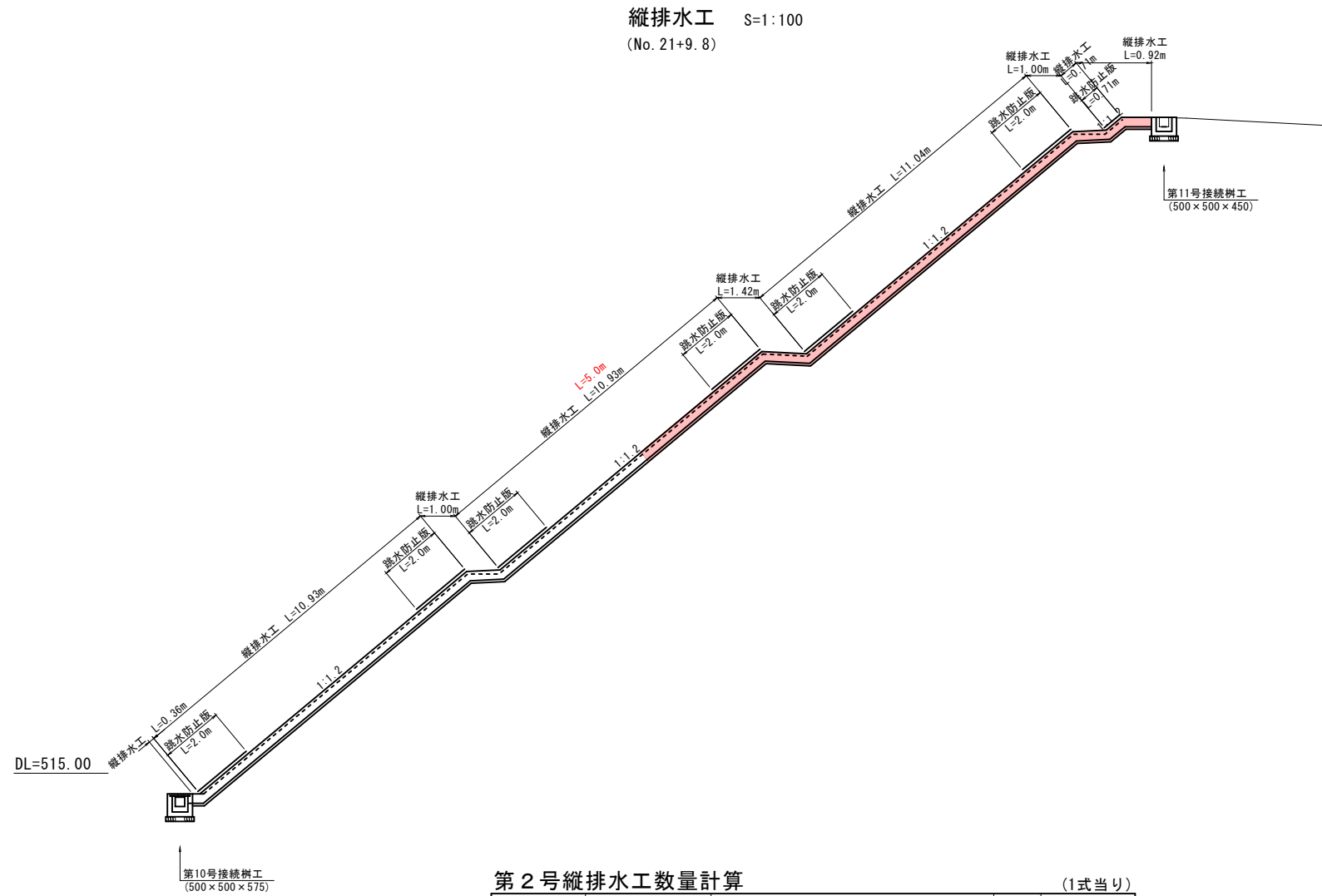
項目	形状・寸法	計算式	単位	数量
コンクリート	$\sigma_{ck}=18N/mm^2$	$0.800 \times 0.800 \times 0.600 - (0.500 \times 0.500 \times 0.450) + 0.300 \times 0.300 \times 0.150 + 0.305 \times 0.300 \times 0.150 + 0.500 \times 0.100 \times 0.150$	m ³	0.24
型枠		$(0.800+0.500) \times 0.600 \times 4 + 0.300 \times 0.150 \times 3 + 0.152 \times 0.300 \times 2 + 0.305 \times 0.150 + (0.100 \times 2 + 0.500) \times 0.150 - (0.300 \times 0.300 + 0.305 \times 0.300 + 0.500 \times 0.100) \times 2$	m ²	3.03
基礎材	RC-40 t=15cm	0.900×0.900	m ²	0.81
床掘	土砂	$1/2 \times (2.300 \times 2.300 + 1.800 \times 1.800) \times 0.500$	m ³	2.1
埋戻		$2.1 - (0.900 \times 0.900 \times 0.150 + 0.800 \times 0.800 \times 0.350)$	m ³	1.8
残土		2.1-1.8	m ³	0.3
基面整正		0.900×0.900	m ²	0.8

実施設計図

B-2工区

鹿兒島県道路公社	
工事名	指宿有料道路(Ⅱ期)線形改良工事(R8-1工区)
河川・道路名	主要地方道 指宿鹿兒島インター線
工事箇所	南九州市知覧町地内
図面種類	接続柵工図(7/8)
縮尺	図示
図面番号	全 19 葉 第 15 号

第2号縦排水工図



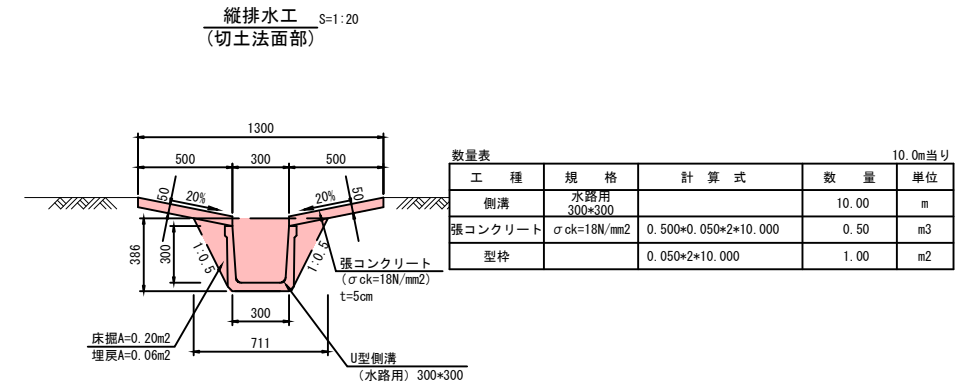
第2号縦排水工数量計算 (1式当り)

項目	形状・寸法	計算式	単位	数量
縦排水工		$0.360+10.930+1.000+10.930+1.420+11.040+1.000+0.710+0.920$ $5.000+1.420+11.040+1.000+0.710+0.920$	m	38.3
跳水防止版 (GRC)	590 × 10 × 1000	$2.000 \times 6 + 0.710$ $2.000 \times 3 + 0.710$	m	12.7

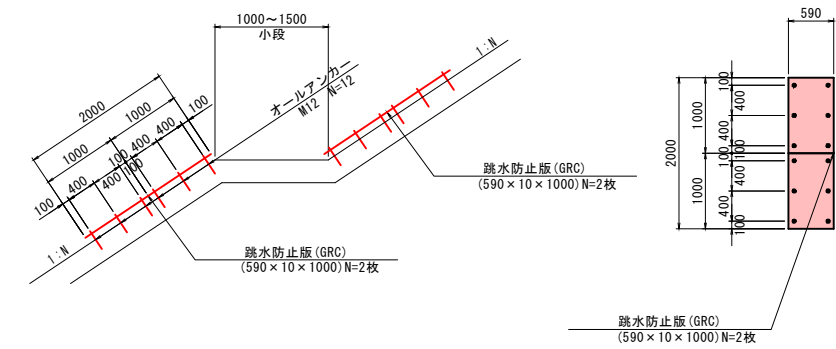
R8-1工区

20.1

6.7



跳水防止版 (GRC) S=1:50



跳水防止版 (GRC) 数量計算 (2m当り)

項目	形状・寸法	計算式	単位	数量
跳水防止版 (GRC)	590 × 10 × 1000		枚	2.0
オールアンカー	M12		本	12.0

実施設計図 B-2工区

鹿児島県道路公社	
工事名	指宿有料道路 (Ⅱ期) 線形改良工事 (R8-1工区)
河川路線名	主要地方道 指宿鹿児島インター線
工事箇所	南九州市知覧町地内
図面種類	第2号縦排水工図
縮尺	図示
図面番号	全 19 葉 第 16 号

線形平面図

指宿鹿児島インター線 南九州市知覧町地内 (B-2工区)

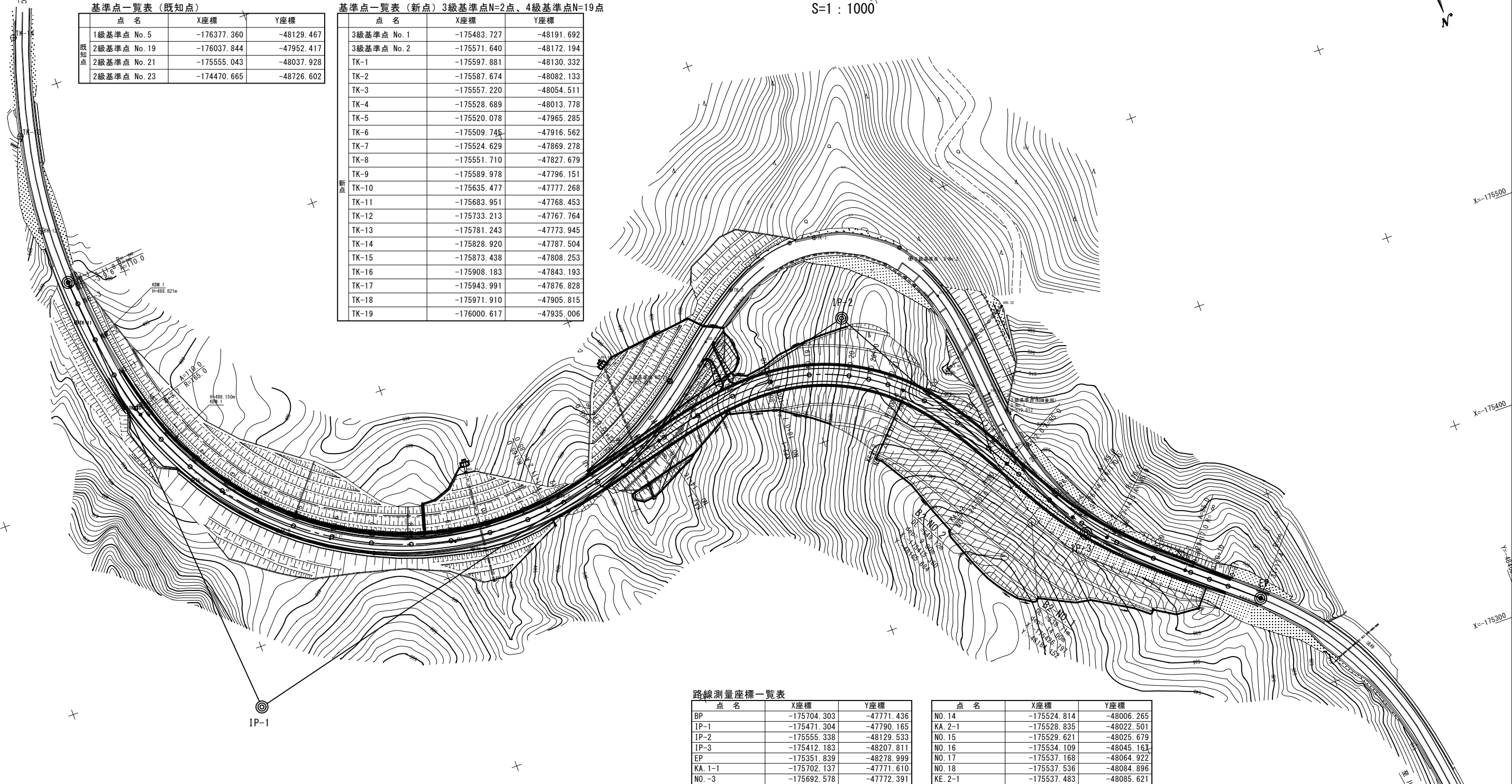
S=1:1000

基準点一覧表 (既知点)

点名	X座標	Y座標
1級基準点 No. 5	-176377.360	-48129.467
2級基準点 No. 19	-176037.844	-47952.417
2級基準点 No. 21	-175555.043	-48037.928
2級基準点 No. 23	-174470.665	-48726.602

基準点一覧表 (新点) 3級基準点N=2点、4級基準点N=19点

点名	X座標	Y座標
3級基準点 No. 1	-175483.727	-48191.692
3級基準点 No. 2	-175571.640	-48172.194
TK-1	-175597.881	-48130.332
TK-2	-175587.674	-48082.133
TK-3	-175557.220	-48054.511
TK-4	-175528.689	-48013.778
TK-5	-175520.078	-47965.285
TK-6	-175509.745	-47916.562
TK-7	-175524.629	-47869.278
TK-8	-175551.710	-47827.679
TK-9	-175589.978	-47796.151
TK-10	-175635.477	-47777.268
TK-11	-175683.951	-47768.453
TK-12	-175733.213	-47767.764
TK-13	-175781.243	-47773.945
TK-14	-175828.920	-47787.504
TK-15	-175873.438	-47808.253
TK-16	-175908.183	-47843.193
TK-17	-175943.991	-47876.828
TK-18	-175971.910	-47905.815
TK-19	-176000.617	-47935.006



曲線要素一覧表

IP点名称	X座標	Y座標	A1	R	A2	接線長	接線角	交角
BP	-175704.3025	-47771.4363						
IP-1	-175471.3041	-47790.1654	110.0000	165.0000	85.0000	233.7499	355° 24' 15.42"	99° 18' 43.23"
IP-2	-175555.3377	-48129.5329	80.0000	100.0000	80.0000	349.6169	256° 5' 32.19"	75° 14' 15.11"
IP-3	-175412.1827	-48207.8112	85.0000	170.0000	85.0000	163.1589	331° 19' 47.30"	21° 2' 35.14"
EP	-175351.8391	-48278.9994				93.3227	310° 17' 12.16"	

路線測量座標一覧表

点名	X座標	Y座標	点名	X座標	Y座標
BP	-175704.303	-47771.436	NO. 14	-175524.814	-48006.265
IP-1	-175471.304	-47790.165	KA. 2-1	-175528.835	-48022.501
IP-2	-175555.338	-48129.533	NO. 15	-175529.621	-48025.679
IP-3	-175412.183	-48207.811	NO. 16	-175534.109	-48045.163
EP	-175351.839	-48278.999	NO. 17	-175537.168	-48064.922
KA. 1-1	-175702.137	-47771.610	NO. 18	-175537.536	-48084.896
NO. -3	-175692.578	-47772.391	KE. 2-1	-175537.483	-48085.621
NO. -2	-175672.674	-47774.337	NO. 19	-175534.158	-48104.575
NO. -1	-175652.891	-47777.253	NO. 20	-175526.938	-48123.190
NO. 0	-175633.418	-47781.778	NO. 20+10.00	-175521.972	-48131.865
KE. 1-1	-175629.834	-47782.853	NO. 21	-175516.164	-48140.000
NO. 1	-175614.577	-47788.451	KE. 2-2	-175510.922	-48146.096
NO. 2	-175596.681	-47797.353	NO. 22	-175502.294	-48154.368
NO. 3	-175579.992	-47808.353	NO. 23	-175486.276	-48166.320
NO. 4	-175564.757	-47821.291	NO. 24	-175469.135	-48176.617
NO. 5	-175551.197	-47835.976	KAKA3	-175458.593	-48182.434
NO. 5+8.00	-175546.288	-47842.291	NO. 25	-175451.615	-48186.263
NO. 6	-175539.512	-47852.192	NO. 26	-175434.310	-48196.286
NO. 7	-175529.874	-47869.703	KE. 3-1	-175422.210	-48204.344
NO. 8	-175522.424	-47888.250	NO. 27	-175417.836	-48207.611
NO. 9	-175517.271	-47907.562	KE. 3-2	-175406.768	-48216.935
NO. 10	-175514.491	-47927.356	NO. 28	-175402.758	-48220.733
NO. 11	-175514.125	-47947.340	NO. 29	-175389.043	-48235.284
KE. 1-2	-175514.976	-47958.485	KA. 3-2	-175377.980	-48248.160
NO. 12	-175516.163	-47967.225	NO. 30	-175376.026	-48250.466
NO. 13	-175520.082	-47986.833	NO. 30+10.00	-175369.559	-48258.095
KA. 1-2	-175523.605	-48001.379	NO. 31	-175363.083	-48265.723

実施設計図

鹿児島県道路公社	
工事名	指宿有料道路(Ⅱ期)線形改良工事(R8-1工区)
河川名	主要地方道 指宿鹿児島インター線
工事箇所	南九州市知覧町地内
図面種類	線形平面図
縮尺	S=1:1000
図面番号	全 19 葉 第 17 号

用地実測図 縮尺S=1:500

指宿鹿児島インター線
南九州市知覧町地内 (B-2工区)

丈量図番	大字	知覧町	小字	瀬川良	地番	面積
丈量図番						m ²
公簿地目						
登記名義人						
測量点	Xn	Yn	Xm(Ym+1-Yn-1)	距離		
Z1-28-1	-175350.634	-48258.449	-295585.637338	9.68		
Z1-28-2	-175357.525	-48234.721	-5906392.157050	24.71		
Z1-28-3	-175361.370	-48224.767	-3295390.869040	10.67		
Z1-28-4	-175367.181	-48215.929	-655218.609044	10.63		
Z1-28-5	-175379.695	-48187.403	-7429785.398980	31.16		
Z1-28-6	-175383.336	-48173.565	-4504194.635152	14.31		
Z1-28-7	-175381.823	-48161.721	-3989966.301512	14.17		
Z1-28-8	-175406.172	-48150.621	-3579436.721144	18.58		
Z1-28-9	-175427.068	-48141.319	-2672631.380980	22.85		
Z1-28-10	-175447.148	-48135.586	-1893388.874504	20.88		
Z1-28-11	-175453.029	-48130.343	-2297851.619277	18.62		
Z1-28-12	-175475.428	-48123.003	-2714604.871160	14.60		
Z1-28-13	-175485.189	-48115.251	-2480482.963915	12.45		
Z1-28-14	-175488.822	-48108.868	-2389799.035192	15.18		
Z1-28-15	-175511.580	-48098.215	-4414116.237000	16.54		
Z1-28-16	-175521.810	-48083.718	-5688731.122190	17.74		
Z1-28-17	-175527.447	-48065.816	-6348125.648202	18.77		
Z1-28-18	-175532.184	-48047.552	-4602063.619118	19.01		
Z1-28-19	-175515.805	-48039.603	-3088983.850425	10.19		
Z1-28-20	-175511.853	-48030.067	-4816750.038132	10.28		
Z1-28-21	-175501.072	-48012.159	-4895079.461328	20.85		
Z1-28-22	-175499.923	-48002.118	-3907184.787489	10.11		
Z1-28-23	-175509.566	-47989.896	-2784638.819418	15.57		
字交1	-175508.889	-47986.195	-64464.637735	3.76		
Z1-54	-175514.020	-47986.281	3811889.217578	5.14		
Z1-53	-175507.593	-48007.914	5794207.675302	22.57		
Z1-52	-175512.020	-48019.295	4457654.283960	12.21		
Z1-51	-175522.820	-48033.312	4017190.781340	17.70		
Z1-50	-175534.229	-48042.182	3271924.029531	14.53		
Z1-49	-175544.502	-48051.651	4268364.566130	13.80		
Z1-48	-175554.581	-48066.497	3886142.216186	17.84		
Z1-47	-175569.321	-48074.257	3165532.249930	17.07		
Z1-46	-175576.241	-48084.527	4042291.796543	12.08		
Z1-45	-175582.873	-48097.380	4849978.858378	14.40		
Z1-44	-175588.233	-48112.713	6254667.803789	15.72		
Z1-43	-175593.840	-48133.013	5467651.272980	21.11		
Z1-42	-175572.776	-48143.850	3401195.616672	13.33		
Z1-41	-175565.062	-48152.385	3188991.028442	11.50		
Z1-40	-175564.123	-48161.841	3055857.821969	14.45		
Z1-39	-175543.542	-48169.678	1916451.638300	13.18		
Z1-38-水1	-175535.906	-48170.491	569980.976380	7.68		
Z1-38	-175524.874	-48172.908	-204799.360096	11.29		
Z1-37	-175512.228	-48168.587	76347.862960	13.27		
Z1-36	-175505.886	-48173.343	1415981.488248	8.01		
Z1-35	-175490.694	-48176.655	504360.245556	15.55		
Z1-34	-175488.864	-48176.217	694132.266172	23.89		
Z1-33	-175445.007	-48180.098	1792038.699034	22.14		
Z1-32	-175427.680	-48186.079	2325644.753760	18.33		
Z1-31	-175411.161	-48193.355	4219112.188567	18.05		
Z1-30	-175393.891	-48210.126	6964163.646469	24.65		
Z1-29	-175384.464	-48244.464	7269207.761728	44.69		
Z1-28-水1	-175387.447	-48251.578	2462373.896295	9.99		
測量積			29148.000990			
面積			14574.5044950			
地積			14574.50	m ²		

尾上ヶ国有林21林班
(保安林)

南九州市知覧町郡字瀧川良

尾上ヶ国有林21林班
(保安林)

南九州市知覧町郡字松林

点名	X座標	Y座標
Z線基準点 No. 21	-175551.043	-48037.820
Z線基準点 No. 1	-175483.221	-48181.693
Z線基準点 No. 2	-175871.680	-48129.184
TK-1	-175891.881	-48129.252
TK-2	-175887.674	-48082.127
TK-3	-175877.228	-48064.817
TK-4	-175829.689	-48081.778
TK-5	-175826.978	-47986.289
TK-6	-175829.746	-47918.563
TK-7	-175824.629	-47889.278
TK-8	-175851.719	-47848.679

点名	X座標	Y座標
Z1-27	-175556.132	-47977.670
Z1-28	-175541.882	-47881.783
Z1-29	-175528.123	-47818.281
Z1-30	-175513.349	-47801.663
Z1-31	-175498.637	-48203.414
Z1-32	-175483.928	-48219.783
Z1-33	-175469.928	-47848.002

丈量図番	大字	知覧町	小字	松林	地番	面積
丈量図番						m ²
公簿地目						
登記名義人						
測量点	Xn	Yn	Xm(Ym+1-Yn-1)	距離		
Z41-51-4	-175371.884	-48275.077	-3198852.576568	20.07		
Z41-51-5	-175396.181	-48246.775	-778636.615919	49.42		
Z41-51-1	-175410.562	-48228.788	382395.025160	18.73		
Z41-51-2	-175397.756	-48242.953	5297713.822224	19.09		
Z41-51-3	-175386.157	-48259.902	528332.593468	19.80		
測量積			221.301367			
面積			110.6506835			
地積			110.65	m ²		

丈量図番	大字	知覧町	小字	松林	地番	面積
丈量図番						m ²
公簿地目						
登記名義人						
測量点	Xn	Yn	Xm(Ym+1-Yn-1)	距離		
Z1-54	-175514.030	-47886.281	1402006.071640	8.85		
字交1	-175508.889	-47886.195	-1155199.507388	5.14		
Z1-28-24	-175507.701	-47879.899	-309986.122111	6.60		
Z1-28-25	-175507.379	-47868.584	-386427.559370	11.12		
Z1-28-26	-175505.041	-47867.668	-485439.388732	11.16		
Z1-56	-175509.466	-47865.922	3048413.412388	9.37		
Z1-55	-175510.406	-47978.207	3571461.251694	12.31		
測量積			148.178231			
面積			74.0891155			
地積			74.08	m ²		

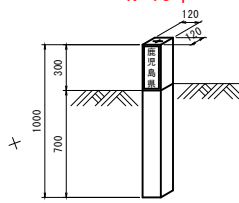
丈量図番	大字	知覧町	小字	瀬川良	地番	面積
丈量図番						m ²
公簿地目						
登記名義人						
測量点	Xn	Yn	Xm(Ym+1-Yn-1)	距離		
Z41-32	-175521.038	-47883.483	-496039.402738	5.15		
字交2	-175530.496	-47882.623	343337.650176	3.57		
Z41-31-1	-175531.799	-47885.449	152712.665130	3.11		
測量積			10.911570			
面積			5.4557850			
地積			5.45	m ²		

丈量図番	大字	知覧町	小字	瀬川良	地番	面積
丈量図番						m ²
公簿地目						
登記名義人						
測量点	Xn	Yn	Xm(Ym+1-Yn-1)	距離		
Z41-34	-175577.797	-48021.672	1102701.831769	14.71		
Z41-33-水1	-175575.737	-48013.501	-3865447.759295	8.43		
Z41-33	-175570.176	-48001.137	-1102053.994752	13.56		
Z41-33-1	-175568.568	-48007.224	3603546.963880	12.04		
測量積			147.041802			
面積			73.5208010			
地積			73.52	m ²		

丈量図番	大字	知覧町	小字	松林	地番	面積
丈量図番						m ²
公簿地目						
登記名義人						
測量点	Xn	Yn	Xm(Ym+1-Yn-1)	距離		
Z41-32	-175527.036	-47883.493	-1922723.162344	3.57		
Z41-31-水1	-175525.443	-47877.668	-152707.135410	11.93		
字交2	-175530.496	-47882.623	2075472.584704	12.06		
測量積			42.296950			
面積			21.1484750			
地積			21.14	m ²		

丈量図番	大字	知覧町	小字	松林	地番	面積
丈量図番						m ²
公簿地目						
登記名義人						
測量点	Xn	Yn	Xm(Ym+1-Yn-1)	距離		
Z41-28-4	-175543.351	-47837.808	-1130499.180440	11.17		
Z41-30	-175551.214	-47826.316	-6904023.163090	14.01		
Z41-29	-175538.874	-47809.973	-6906163.070102	19.89		
Z41-28	-175541.882	-47811.793	36063.026429	18.29		
Z41-28-1	-175544.474	-47812.027	5215893.529982	20.24		
Z41-28-2	-175554.976	-47821.506	3839079.097504	15.89		
Z41-28-3	-175553.267	-47832.756	2879424.685324	11.38		
測量積			274.824796			
面積			137.4623980			
地積			137.46	m ²		

用地境界杭
N=13本



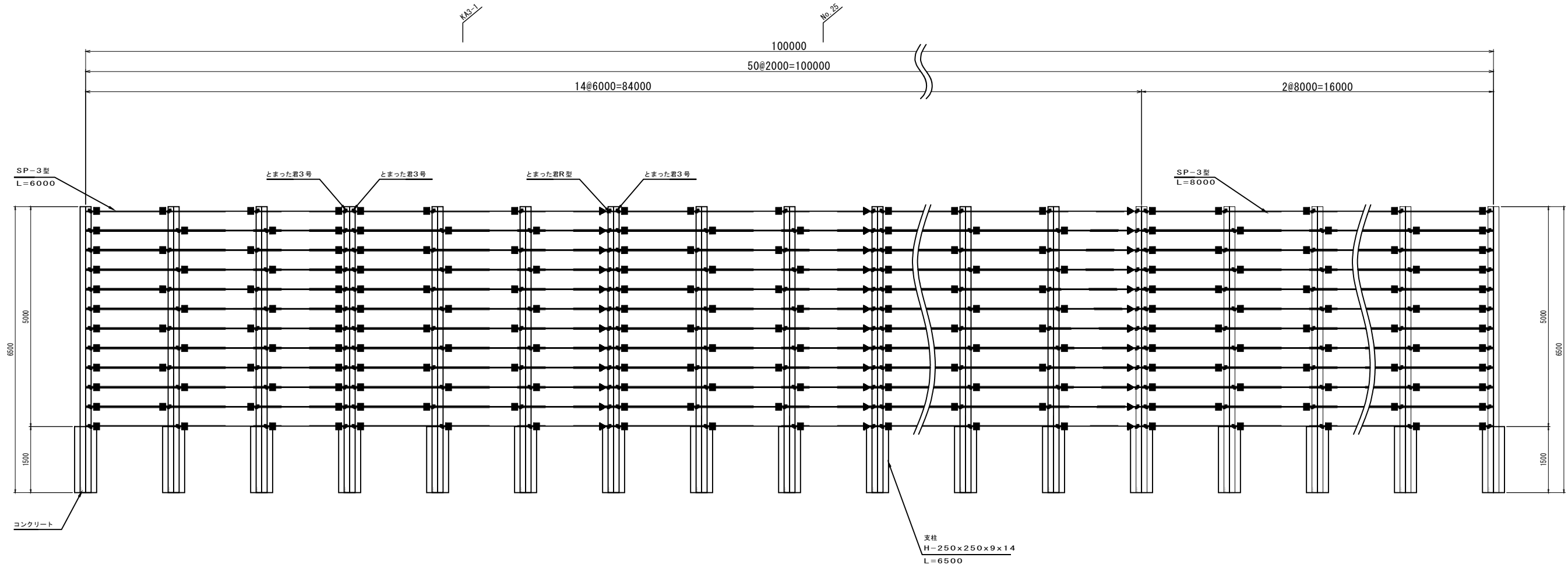
実施設計図

鹿児島県道路公社	
工事名	指宿有料道路(Ⅱ期)線形改良工事(R8-1工区)
河川名	主要地方道 指宿鹿児島インター線
工事箇所	南九州市知覧町地内
図面種類	用地実測図(B-2工区)
縮尺	S=1:500
図面番号	全 19 葉 第 18 号

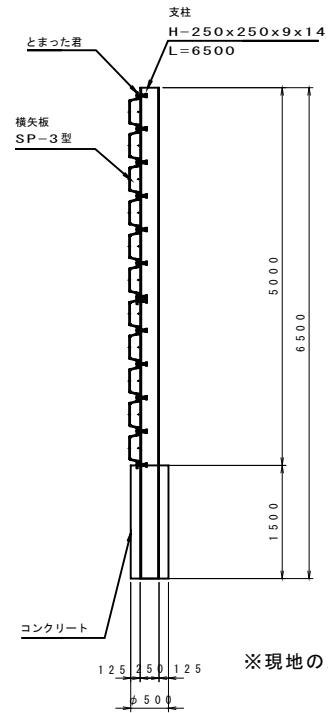
B-4工区 切土部仮設防護柵工 詳細図 (参考図)

正面図 S=1:50

※▼印は、とまった君R型取付位置を示す
※■印は、とまった君3号取付位置を示す



側面図 S=1:50



※現地の土質等を確認の上、根入れ長を定めること

杭材料表

支柱	H-250x250x9x14	L=6500	n=51本
横矢板	SP-3型	L=6000	n=154枚
	SP-3型	L=8000	n=22枚
とまった君	R型		n=168ヶ
	3号		n=624ヶ

数量表

分類	用途	CASE	品名コード	サイズ	長さ (m)	ジョイント数	単位数	数量	延長 (m)	壁面積 (㎡)	単位質量 (kg)	質量 (kg)
支柱	支柱		2001250	H-250x250x9x14	6.500			51	331.500		71.80	23,802
	小計											23,802
横矢板	横矢板		1003010	SP-3	6.000			154	924.000		60.00	55,440
	その他		1003010	SP-3	8.000			22	176.000		60.00	10,560
とまった君	とまった君			とまった君R型				168			1.10	185
	その他			とまった君3号				624			0.90	562
小計												66,747
計												90,549

実施設計図

B-2工区

鹿兒島県道路公社	
工事名	指宿有料道路(Ⅱ期)線形改良工事(R8-1工区)
河川名	主要地方道 指宿鹿兒島インター線
工事箇所	南九州市知覧町地内
図面種類	切土部仮設防護柵 詳細図
縮尺	S=1:200
図面番号	全 19 葉 第 19 号